



24

CONVEGNO NAZIONALE GLICOGENOSI

8 • 9 ottobre 2022
Bari • Hotel Majesty

CON IL PATROCINIO DI



Associazione Italiana Glicogenosi
Via Roma, 2/G 20057 Assago (MI)
+39 02 45703334 - info@aiglico.it
www.aiglico.it

La Riabilitazione nelle Glicogenosi muscolari: dall'esercizio fisico alla vita quotidiana

Marina Marchicelli
Terapista Occupazionale
Fondazione UILDM Lazio



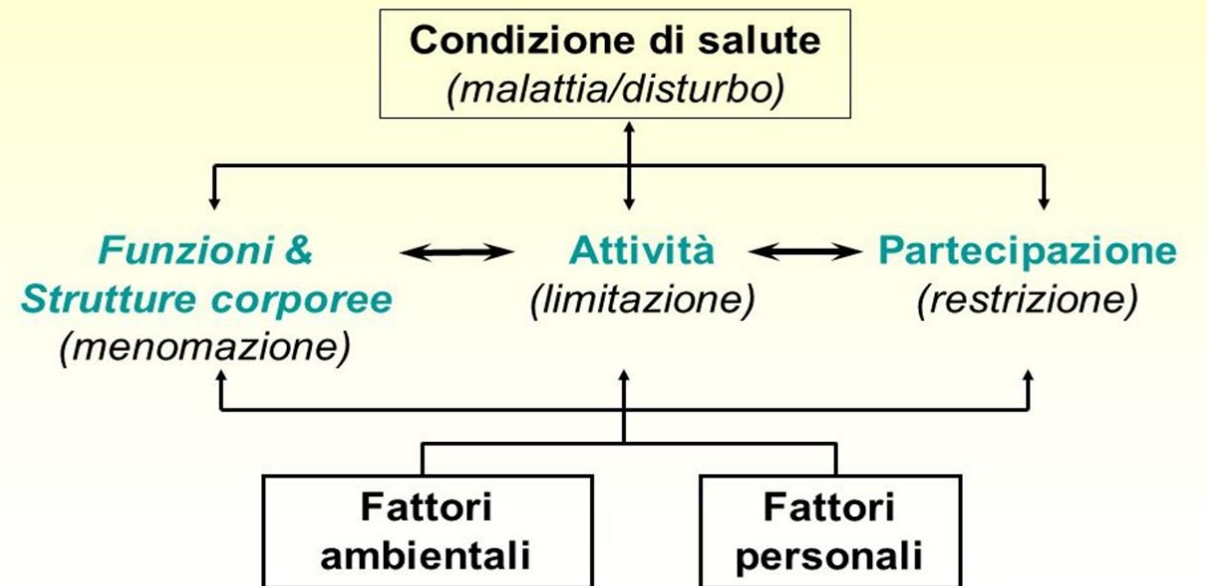
LA PRESA IN CARICO RIABILITATIVA

– MODELLI DI RIFERIMENTO –

TERAPIA
OCCUPAZIONALE

MODELLO BIO-PSICO-SOCIALE

IL MODELLO BIO-PSICO-SOCIALE NELL'ICF





LA PRESA IN CARICO RIABILITATIVA

– OBIETTIVI –

TERAPIA
OCCUPAZIONALE



MACRO OBIETTIVI

- **BENESSERE E QUALITA' DELLA VITA**
- **FAVORIRE IL MAGGIOR LIVELLO DI AUTONOMIA NEI DIVERSI AMBITI DI VITA**



LA PRESA IN CARICO RIABILITATIVA

– OBIETTIVI –

TERAPIA
OCCUPAZIONALE

MICRO OBIETTIVI



- **OGNI SINGOLA NECESSITA' EMERGENTE
DALLA VALUTAZIONE PERSONALIZZATA
MODIFICABILE NEL TEMPO**





LA PRESA IN CARICO RIABILITATIVA

– LA VALUTAZIONE PERSONALIZZATA –

**TERAPIA
OCCUPAZIONALE**

POPOLAZIONE PEDIATRICA



- **INTERVISTA AL GENITORE**
- **OSSERVAZIONE DIRETTA
ATTIVITA'**

POPOLAZIONE ADULTA



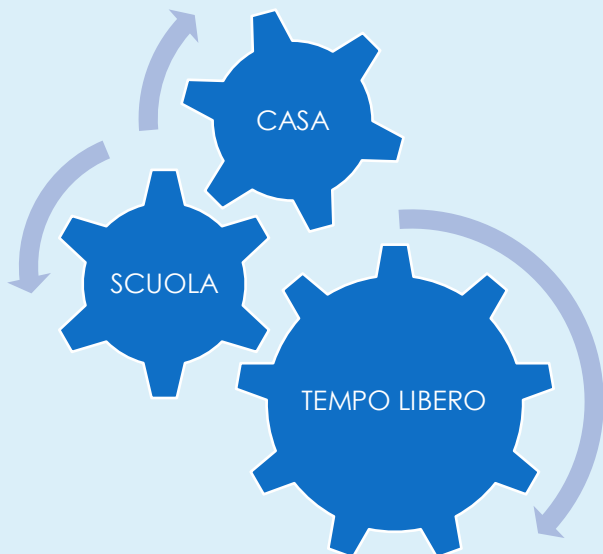
- **INTERVISTA UTENTE**
- **SF36**
- **ADL-IADL**



LA PRESA IN CARICO RIABILITATIVA

– POPOLAZIONE PEDIATRICA E ADULTA –

TERAPIA
OCCUPAZIONALE



- ❖ STRATEGIE
- ❖ ADATTAMENTI
- ❖ TECNOLOGIE ASSISITIVE
- ❖ TRAINING
- ❖ FOLLOW UP



OGNI AUSILIO DEVE ESSERE:

1. PROPOSTO SE NECESSARIO

2. ADATTATO ALLA PERSONA MAI VICEVERSA

3. ADATTO E ACCETTATO DALLA PERSONA

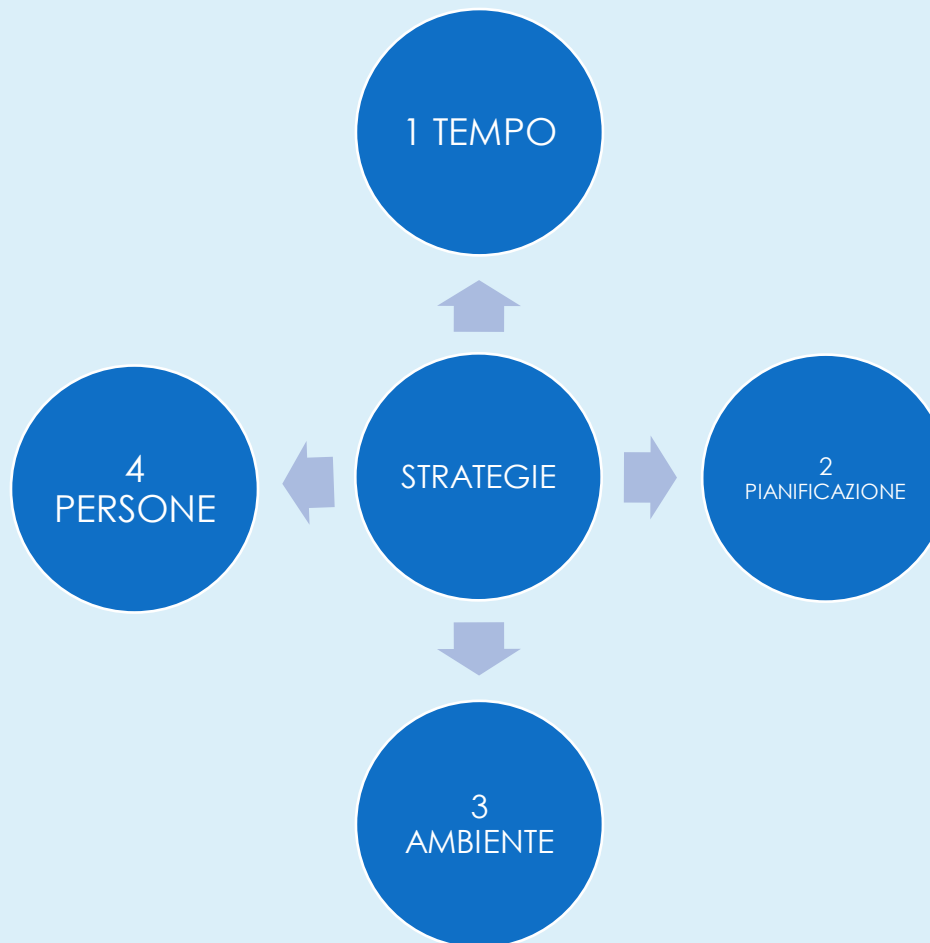


LA PRESA IN CARICO RIABILITATIVA

– POPOLAZIONE PEDIATRICA E ADULTA –

TERAPIA
OCCUPAZIONALE

**L'UTENTE E' IL MIGLIOR ESPERTO DI SE
STESSO, IL GENITORE E' IL MIGLIORE
ESPERTO DEL PROPRIO FIGLIO
IL TERAPISTA E' UN ACCELERATORE DEI
PROCESSI**





LA PRESA IN CARICO RIABILITATIVA

– **POPOLAZIONE PEDIATRICA E ADULTA** –

TERAPIA
OCCUPAZIONALE

1. **TEMPO: PAUSE FREQUENTI**
2. **PIANIFICAZIONE: ORGANIZZARE ATTIVITA' FAMILIARI O NUOVE RISPETTANDO NECESSITA'**
3. **AMBIENTE: NORMATIVE IN MERITO ALLA GESTIONE DI BARRIERE ARCHITETTONICHE E RIMBORSI REGIONALI, RICONOSCIMENTO DI CRITICITA' NELLO SPAZIO**
4. **PERSONE: INDIVIDUARE LE RISORSE CHE POSSONO FORNIRE AIUTO VALIDO E CONCRETO NEL MOMENTO DELLA DIFFICOLTA'**





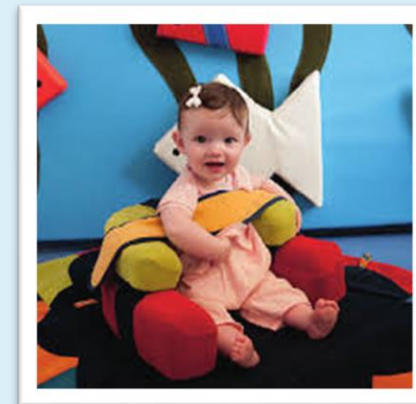
LA PRESA IN CARICO RIABILITATIVA

– **POPOLAZIONE PEDIATRICA** –

**TERAPIA
OCCUPAZIONALE**

❖ **AUSILI :**

- **POSTURA**
- **SPOSTAMENTI**





LA PRESA IN CARICO RIABILITATIVA

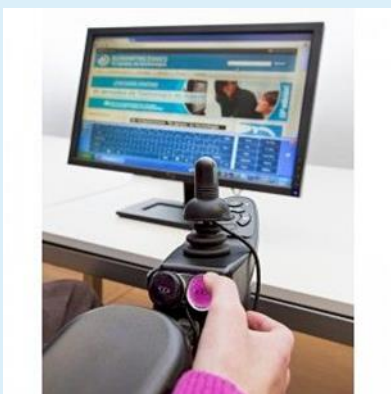
– **POPOLAZIONE PEDIATRICA** –

**TERAPIA
OCCUPAZIONALE**

❖ **TECNOLOGIE ASSISTIVE HIGH TECH E LOW TECH :**

- **COMUNICAZIONE**
- **DIDATTICA**

SOFTWARE E
HARDWARE



**A VOLTE SOLUZIONI LOW TECH
CREANO SOLUZIONI HIGH TECH
ALTRE VOLTE LA SOLUZIONE E'
UN MANUFATTO ARTIGIANALE**

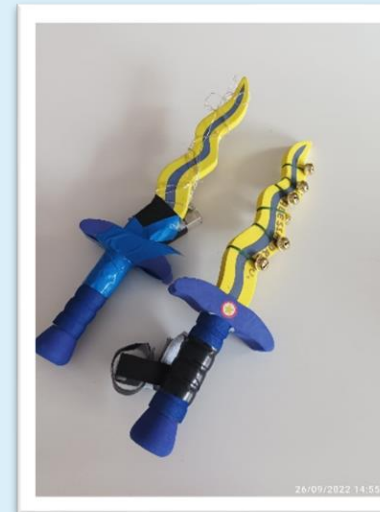


LA PRESA IN CARICO RIABILITATIVA

– **POPOLAZIONE PEDIATRICA** –

**TERAPIA
OCCUPAZIONALE**

- ❖ **TECNOLOGIE ASSISTIVE HIGH TECH E LOW TECH :**
- **GIOCO (NEOPRENE, VELCRI, FASCE ELASTICHE)**
- **ADL**





LA PRESA IN CARICO RIABILITATIVA

– POPOLAZIONE ADULTA –

TERAPIA
OCCUPAZIONALE

❖ AUSILI:

- POSTURA
- SPOSTAMENTI





LA PRESA IN CARICO RIABILITATIVA

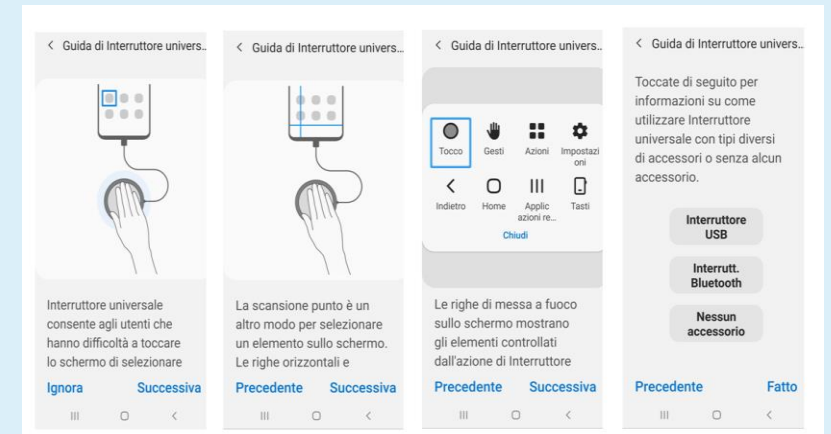
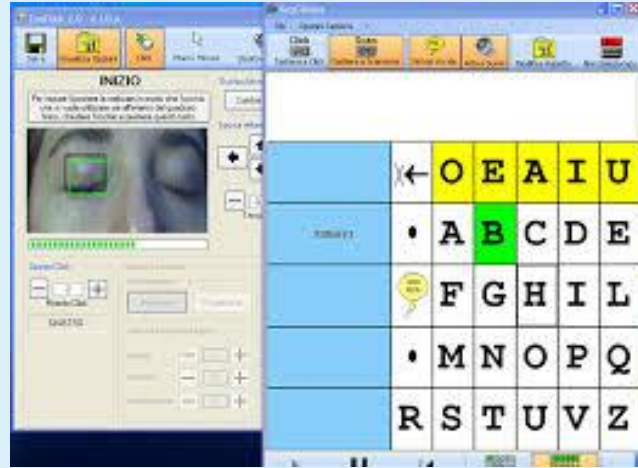
– POPOLAZIONE ADULTA –

**TERAPIA
OCCUPAZIONALE**

❖ TECNOLOGIE ASSISTIVE HIGH TECH

LOW TECH :

- COMUNICAZIONE
- PROFESSIONE
- RUOLO SOCIALE





LA PRESA IN CARICO RIABILITATIVA

– POPOLAZIONE ADULTA –

TERAPIA
OCCUPAZIONALE

❖ AUSILI :

- ADL
- IADL





LA PRESA IN CARICO RIABILITATIVA

– POPOLAZIONE PEDIATRICA E ADULTA –

**TERAPIA
OCCUPAZIONALE**

❖ **TRAINING: PERIODO DURANTE IL QUALE VENGONO SPERIMENTATE STRATEGIE, AUSILI, ADATTAMENTI. FONDAMENTALE LA PRESENZA DEL CAREGIVER.**

❖ **FOLLOW UP: INDISPENSABILE PER VERIFICARE
L'ANDAMENTO NEL TEMPO DI OGNI SINGOLA SOLUZIONE
INTRAPRESA**





” Some activity is better than nothing ... the health benefits of physical activity far outweigh the risks”

” Una «qualche» attività è meglio di niente ... e i benefici per la salute dell'attività fisica superano di gran lunga i rischi”

Physical Activity Guidelines for Americans. U.S. Department of Health and Human Services. <http://www.health.gov/paguidelines>



Serenella Servidei
Guido Primiano



Marta Briganti - FKT
Marina Marchicelli - TO

***Grazie a tutti per
l'attenzione!!!***